

Согласовано  
Заместитель Главы города

А.А. Жердев

«07» 06 2018 г.

Утверждено

Заместитель начальника ОГИБДД УМВД  
России по г. Сургуту  
подполковник полиции

Е.В. Духовников

«07» 06 2018 г.

Утверждаю

Директор МБОУ СОШ №20

Н.В. Бауэр

«04» 06 2018 г.

## ПАСПОРТ

дорожной безопасности

муниципального бюджетного общеобразовательного учреждения

средней общеобразовательной школы №20, расположенного на

территории ХМАО-Югры

## Общие сведения

Муниципальное бюджетное общеобразовательное учреждение средняя общеобразовательная школа №20

Тип ОУ средняя общеобразовательная школа

Юридический адрес ОУ 628414, Российская Федерация, Тюменская область, Ханты-Мансийский автономный округ – Югра, город Сургут, улица Толстого, дом 20а

Фактический адрес ОУ 628414, Российская Федерация, Тюменская область, Ханты-Мансийский автономный округ – Югра, город Сургут, улица Толстого, дом 20а

Руководители образовательного учреждения:

Директор (заведующий)	<u>Н.В. Бауэр</u>	<u>95-03-25</u>
	(фамилия, имя, отчество)	(телефон)

Заместитель директора по учебно-воспитательной работе	<u>И.И.Мухаметгалиев, О.В. Смирнова</u>	<u>95-03-27</u>
	(фамилия, имя, отчество)	(телефон)

Заместитель директора по внешкольной внеклассной воспитательной работе	<u>И.Г. Милютина</u>	<u>95-03-28</u>
	(фамилия, имя, отчество)	(телефон)

Ответственные работники муниципального органа образования:

Отдел эксплуатации и обеспечения безопасности департамента образования Администрации города, ведущий инженер	<u>Е.А. Скворцов</u>	<u>52-53-27</u>
--	----------------------	-----------------

Отдел воспитания и дополнительного образования, начальник отдела	<u>Е.В. Коркунова</u>	<u>52-53-50</u>
--	-----------------------	-----------------

Ответственные от  
Госавтоинспекции

начальник группы пропаганды  
безопасности дорожного движения

Н.Н. Макаренко

76-10-48, 76-10-47

Ответственные работники ОУ  
за мероприятия по профилактике  
детского травматизма

Зам. директора по ВВВР

И.Г. Милютина

95-03-28

Руководитель или ответственный  
работник дорожно-эксплуатационной  
организации, осуществляющей  
содержание улично-дорожной  
сети (УДС)\*

СГМУП «ДорРемТех», директор

М.Г. Поводырев

(директор)

23-59-73

(телефон)

Руководитель или ответственный  
работник дорожно-эксплуатационной  
организации, осуществляющей  
содержание технических средств  
организации дорожного  
движения (ТСОДД)\*

СГМУЭП «Горсвет», директор

С.Л. Кузнецов

(фамилия, имя, отчество)

34-62-53

(телефон)

Количество (обучающихся, воспитанников) по состоянию на 24.04.2018 –  
975 человек \_\_\_\_\_

Наличие уголка по БДД 1 этаж, рекреация  
(если имеется, указать место расположения)

Наличие класса по БДД каб. 215, 2 этаж  
(если имеется, указать место расположения)

\* Дорожно-эксплуатационные организации, осуществляющие содержание УДС и ТСОДД, несут ответственность за состоянием дорог, дорожных сооружений в соответствии с законодательством Российской Федерации (Федеральный закон «О безопасности дорожного движения» от 10 декабря 1995 г. № 196-ФЗ, Кодекс Российской Федерации об административных правонарушениях, Гражданский кодекс Российской Федерации).

Наличие автогородка (площадки) по БДД нет

Наличие автобуса в образовательном учреждении нет  
(при наличии автобуса)

Время занятий в образовательном учреждении:

1-ая смена: 8:00 – 13:20 (период)

2-ая смена: 13:50– 19:00 (период)

внеклассные занятия: 8:00 – 20:00(период)

#### Телефоны оперативных служб:

01 (010) - пожарная дежурная часть

02 (020) - полиция

03 (030) - скорая мед. помощь

04 (040) -аварийная служба газовой сети

112 - единый номер вызова экстренных оперативных служб

## Содержание

### I. План- схемы ОУ.

- 1) район расположения ОУ, пути движения транспортных средств и детей (обучающихся);
- 2) организация дорожного движения в непосредственной близости от образовательного учреждения с размещением соответствующих технических средств организации дорожного движения, маршрутов движения детей (обучающихся, воспитанников) и расположения парковочных мест.
- 3) пути движения транспортных средств к местам разгрузки/погрузки и рекомендуемых безопасных путей передвижения детей по территории образовательного учреждения.

II. Информация об обеспечении безопасности перевозок детей (обучающихся, воспитанников) специальным транспортным средством (автобусом).

## **План - схема района расположения МБОУ СОШ №20, пути движения транспортных средств и детей (обучающихся)**

1. Район расположения МБОУ СОШ №20 определяется группой жилых домов, зданий и улично-дорожной сетью, центром которого является непосредственно общеобразовательное учреждение.

2. Территория, указанная в схеме, включает в себя:

- образовательное учреждение (МБОУ СОШ №20);
- жилые дома, в которых проживает большая часть обучающихся данного образовательного учреждения;

- автомобильные дороги;

- спортивный комплекс «Локомотив»;

- дошкольные образовательные учреждения;

- магазины;

- кафе.

3. На схеме обозначено:

- расположение жилых домов, зданий;

- сеть автомобильных дорог;

- пути движения транспортных средств;

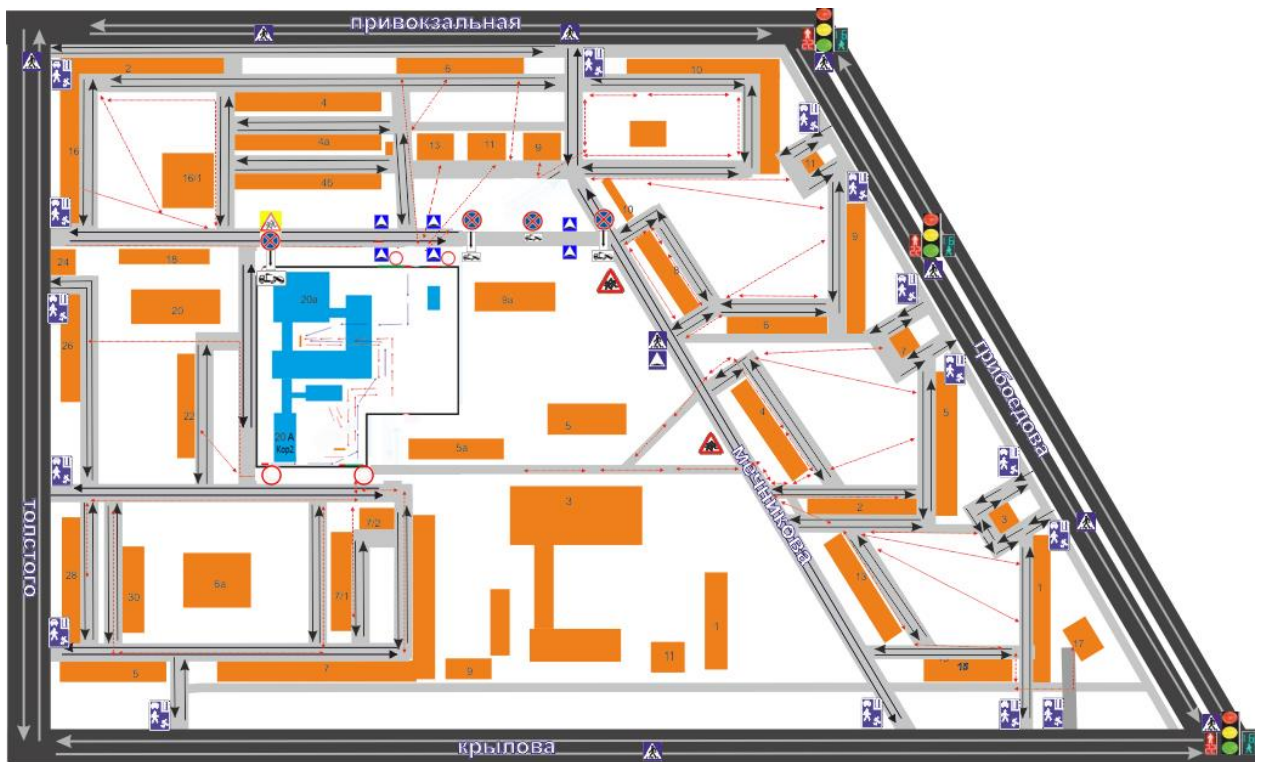
- пути движения обучающихся в/из образовательного учреждения;

- уличные (наземные – регулируемые/ нерегулируемые) пешеходные переходы;

- названия улиц и нумерация домов.

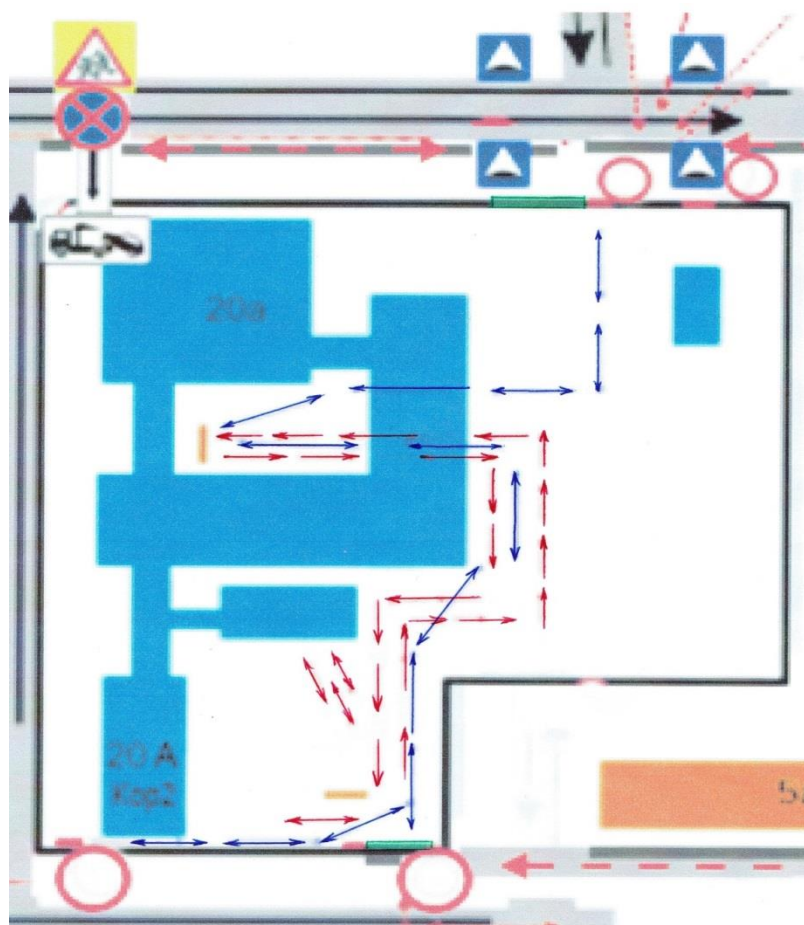
Схема необходима для общего представления о районе расположения общеобразовательного учреждения. Для изучения безопасности движения детей на схеме обозначены наиболее частые пути движения обучающихся от дома к МБОУ СОШ №20 и обратно.

При исследовании маршрутов движения детей уделено особое внимание опасным зонам, где часто обучающиеся пересекают проезжую часть.



-  проезжая часть
-  направление движение транспорта по проезжей части
-  направление движение транспорта в жилой зоне
-  жилая застройка
-  междворовые проезды и тротуары
-  направление движение детей в жилой зоне к ОУ
-  общеобразовательное учреждение
-  территория ОУ
-  вход/выход на территорию в ОУ
-  въезд/выезд на территорию в ОУ

**Схема организации дорожного движения в непосредственной близости от образовательного учреждения с размещением соответствующих технических средств, маршруты движения детей и расположение парковочных мест**



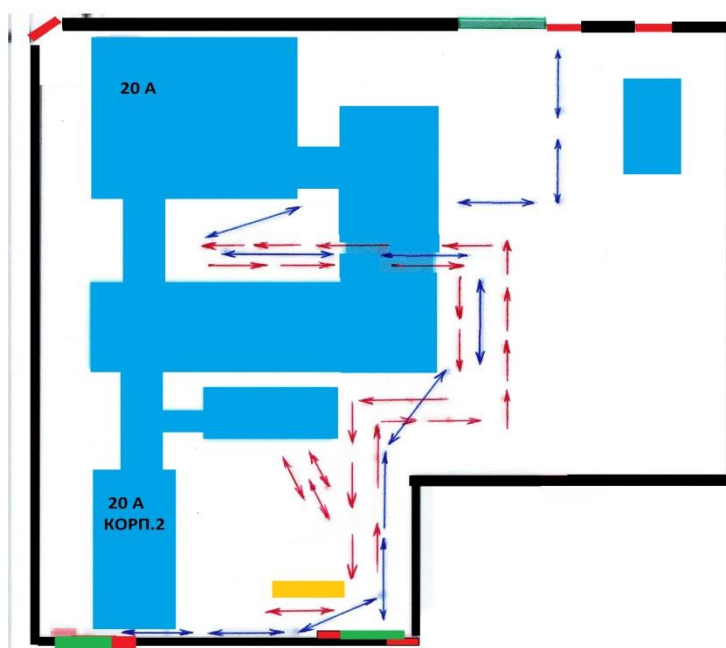
- въезд/выезд на территорию в ОУ
- рекомендованное направление движение детей на территории ОУ
- направление движение автотранспорта на территории ОУ
- общеобразовательное учреждение
- территория ОУ
- место разгрузки/погрузки
- - вход/выход на территорию в ОУ



## Схема - пути движения транспортных средств к местам разгрузки/погрузки и рекомендуемые передвижения детей по территории образовательного учреждения

На схеме указаны примерная траектория движения транспортных средств на территории общеобразовательного учреждения, а также безопасный маршрут детей во время погрузочно-разгрузочных работ.

В связи с обеспечением безопасного движения обучающихся по территории МБОУ СОШ №20 погрузочно-разгрузочные работы проводятся перед, после или во время учебного процесса. Данное положение исключает нахождение обучающихся на пути движения транспортных средств.



- > въезд/выезд на территорию в ОУ
- > рекомендованное направление движение детей на территории ОУ
- > направление движение автотранспорта на территории ОУ
- общеобразовательное учреждение
- территория ОУ
- место разгрузки/погрузки
- вход/выход на территорию в ОУ

**Пояснительная записка  
к план-схеме пути движения транспортных средств и детей  
(обучающихся, воспитанников)  
при проведении дорожных ремонтно-строительных работ  
вблизи образовательного учреждения**

Место производства дорожных ремонтно-строительных работ, его обустройство дорожными знаками и ограждениями, иными техническими средствами организации дорожного движения, а также безопасный маршрут движения детей (обучающихся, воспитанников) к образовательному учреждению согласовываются с отделением ОДД ОГИБДД УМВД России по г. Сургуту дополнительно.

**Сведения об организациях, осуществляющих перевозку детей  
(обучающихся) специальным транспортным средством (автобусом)**

Доставка детей в общеобразовательное учреждение специальным транспортным средством не осуществляется.

На балансе учреждения нет транспортных средств для перевозки детей.